

アミスタット ライエン EM07

REIHEN M07

DOUBLE & MACHINING PIERCED MESH

Innovation beauty DOUBLE PIERCE STYLE which is ahead of the evolution.
The forward mesh style birth which creates a sophisticated trend

20inch 2PS Reverse Rim
21inch 2PS Step Rim

BLACK SCHRITT MACHINING / BLACK POLISH
SHINING SILVER / RICH GOLD / GSB
BLACK SCHRITT MACHINING GOLD EDITION



BLACK SCHRITT MACHINING BLACK POLISH SHINING SILVER RICH GOLD GSB BLACK SCHRITT MACHINING GOLD EDITION

AMISTAD REIHEN M07 2PS REVERSE RIM アミスタット・ライエン M07

INCH	SIZE	PRICE (税込)						DISK	5H/100・5H/114.3・5H/120					
		シャイニングシルバー (SS) <small>[セミオーダーカラー対応]</small>	ブラックポリッシュ (BP)	ゴールドサイドブラック (GSB)	リッチゴールド (RG)	ブラックスクリットマシニング (BSM)	ブラックスクリットマシニングゴールドエディション (BSGE)		HYPER DEEP RIM (Wdisk)		DEEP RIM (Odisk)		BIG CALIPER (Ldisk)	
									オーダーインセット: 1[*1]	オーダーインセット: 2[*2]	オーダーインセット: 1[*1]	オーダーインセット: 2[*2]	オーダーインセット: 1[*1]	オーダーインセット: 2[*2]
20	8.0	¥110,000	¥113,300	¥118,800	¥123,200	¥126,500	¥132,000	INSET (リム深度)	62(56) ~ 59(59)	58(60) ~ 36(82)	57(56) ~ 54(59)	53(60) ~ 31(82)	40(56) ~ 37(59)	36(60) ~ 14(82)
	8.5	¥111,100	¥114,400	¥119,900	¥124,300	¥127,600	¥133,100	INSET (リム深度)	69(56) ~ 52(73)	51(74) ~ 29(96)	64(56) ~ 47(73)	46(74) ~ 24(96)	47(56) ~ 30(73)	29(74) ~ 7(96)
	9.0	¥112,200	¥115,500	¥121,000	¥125,400	¥128,700	¥134,200	INSET (リム深度)	75(56) ~ 46(85)	45(86) ~ 23(108)	70(56) ~ 41(85)	40(86) ~ 18(108)	53(56) ~ 24(85)	23(86) ~ 1(108)
	9.5	¥113,300	¥116,600	¥122,100	¥126,500	¥129,800	¥135,300	INSET (リム深度)	81(56) ~ 40(97)	39(98) ~ 17(120)	76(56) ~ 35(97)	34(98) ~ 12(120)	59(56) ~ 18(97)	17(98) ~ -5(120)
	10.0	¥114,400	¥117,700	¥123,200	¥127,600	¥130,900	¥136,400	INSET (リム深度)	85(59) ~ 33(111)	32(112) ~ 10(134)	83(56) ~ 28(111)	27(112) ~ 5(134)	66(56) ~ 11(111)	10(112) ~ -12(134)
	10.5	¥115,500	¥118,800	¥124,300	¥128,700	¥132,000	¥137,500	INSET (リム深度)	85(65) ~ 27(123)	26(124) ~ 4(146)	85(60) ~ 22(123)	21(124) ~ -1(146)	72(56) ~ 5(123)	4(124) ~ -18(146)
	11.0	¥116,600	¥119,900	¥125,400	¥129,800	¥133,100	¥138,600	INSET (リム深度)	85(71) ~ 21(135)	20(136) ~ -2(158)	85(66) ~ 16(135)	15(136) ~ -7(158)	78(56) ~ -1(135)	-2(136) ~ -24(158)
	11.5	¥117,700	¥121,000	¥126,500	¥130,900	¥134,200	¥139,700	INSET (リム深度)	85(78) ~ 14(149)	13(150) ~ -9(172)	85(73) ~ 9(149)	8(150) ~ -14(172)	85(56) ~ -8(149)	-9(150) ~ -31(172)
12.0	¥118,800	¥122,100	¥127,600	¥132,000	¥135,300	¥140,800	INSET (リム深度)	85(84) ~ 8(161)	7(162) ~ -15(184)	85(79) ~ 3(161)	2(162) ~ -20(184)	85(62) ~ -14(161)	-15(162) ~ -37(184)	
12.5	¥119,900	¥123,200	¥128,700	¥133,100	¥136,400	¥141,900	INSET (リム深度)	85(90) ~ 2(173)	1(174) ~ -21(196)	85(85) ~ -3(173)	-4(174) ~ -26(196)	85(68) ~ -20(173)	-21(174) ~ -43(196)	
特殊P・C・D : 輸入車/国産車 (5H/114.3 M14ボルト車) ¥6,600UP								5H/100~120						

AMISTAD REIHEN M07 2PS STEP RIM アミスタット・ライエン M07

INCH	SIZE	PRICE (税込)						DISK	5H/100・5H/114.3・5H/120		
		シャイニングシルバー (SS) <small>[セミオーダーカラー対応]</small>	ブラックポリッシュ (BP)	ゴールドサイドブラック (GSB)	リッチゴールド (RG)	ブラックスクリットマシニング (BSM)	ブラックスクリットマシニングゴールドエディション (BSGE)		HYPER DEEP RIM (Wdisk)	DEEP RIM (Odisk)	BIG CALIPER (Ldisk)
									オーダーインセット: 1[*1]	オーダーインセット: 1[*1]	オーダーインセット: 1[*1]
21	8.5	¥128,700	¥132,000	¥137,500	¥141,900	¥145,200	¥150,700	INSET (リム深度)	66(58) ~ 38(86)	61(58) ~ 33(86)	44(58) ~ 16(86)
	9.0	¥130,900	¥134,200	¥139,700	¥144,100	¥147,400	¥152,900	INSET (リム深度)	72(58) ~ 32(98)	67(58) ~ 27(98)	50(58) ~ 10(98)
	9.5	¥133,100	¥136,400	¥141,900	¥146,300	¥149,600	¥155,100	INSET (リム深度)	78(58) ~ 26(110)	73(58) ~ 21(110)	56(58) ~ 4(110)
	10.0	¥135,300	¥138,600	¥144,100	¥148,500	¥151,800	¥157,300	INSET (リム深度)	85(58) ~ 19(124)	80(58) ~ 14(124)	63(58) ~ -3(124)
	10.5	¥137,500	¥140,800	¥146,300	¥150,700	¥154,000	¥159,500	INSET (リム深度)	85(64) ~ 13(136)	85(59) ~ 8(136)	69(58) ~ -9(136)
	11.0	¥139,700	¥143,000	¥148,500	¥152,900	¥156,200	¥161,700	INSET (リム深度)	85(70) ~ 7(148)	85(65) ~ 2(148)	75(58) ~ -15(148)
	11.5	¥141,900	¥145,200	¥150,700	¥155,100	¥158,400	¥163,900	INSET (リム深度)	85(77) ~ 0(162)	85(72) ~ -5(162)	82(58) ~ -22(162)
12.0	¥144,100	¥147,400	¥152,900	¥157,300	¥160,600	¥166,100	INSET (リム深度)	85(83) ~ -6(174)	85(78) ~ -11(174)	85(61) ~ -28(174)	
12.5	¥146,300	¥149,600	¥155,100	¥159,500	¥162,800	¥168,300	INSET (リム深度)	85(89) ~ -12(186)	85(84) ~ -17(186)	85(67) ~ -34(186)	
特殊P・C・D : 輸入車/国産車 (5H/114.3 M14ボルト車) ¥6,600UP								5H/100~120			

OPTION

20INCH REVERSE RIM 21INCH STEP RIM

COLOR RIM	COLOR DISK
全4種 ブラックソリッドアルマイト ブロンズソリッドアルマイト ブラックダグリップアルマイト ブロンズダグリップアルマイト	セミオーダーカラー 全7色 ホワイト ゴールド プラチナゴールド チタンゴールド アッシュチタン マップブラック ブラック
¥22,000UP	シャイニングシルバー 価格 ¥4,400UP

(基本仕様) : ●リム : ソリッドバフアルマイトリム ●TPMS対応リム(注文時にお申し出下さい。)【同価格】

- ヒースポルト : ネットカラー
- センターキャップ : シャイニングシルバー / ブラックポリッシュ / リッチゴールド = バフクリア、ブラックスクリットマシニング / GSB = ブラック×シルバー、ブラックスクリットマシニングゴールドエディション = ブラック×ゴールド
- エアバルブ : 【※1】 オーダーインセット : 1 = V24C 【※2】 オーダーインセット : 2 = V39A

- OPTION : ●リム : ダグリップバフアルマイトリムに変更可【同価格】
- センターキャップ : シャイニングシルバー / ブラックポリッシュ / リッチゴールド = ブラック×シルバー / ブラック×ゴールドに変更可【同価格】
 - ブラックスクリットマシニングゴールドエディション = ブラック×シルバー / バフクリアに変更可【同価格】
 - アミスタットエアバルブキャップ : ブラック / レッド【各 ¥1,100(税込)】
 - ブラックセット(ブラックピニス / ブラックエアバルブ)【※1】 オーダーインセット : 1 = V24K 【※2】 オーダーインセット : 2 = V39K・センターキャップ ブラック×シルバー【 ¥4,400(税込)】
 - センターキャップ : バフクリア / ブラック×シルバー / ブラック×ゴールド【各 ¥4,400(税込)】
 - エアバルブ : V24C【 ¥1,320(税込)】 V24K【 ¥1,870(税込)】 V39A【 ¥2,200(税込)】 V39K【 ¥2,750(税込)】

※ハブ高 W=38.0mm、O=43.0mm、L=60.0mm

※ハブ径 5H/114.3 = φ73.3 5H/120 = φ60.1 5H/100 = φ60.1 輸入車 = お問合せ下さい。

※ナットホール径 5H/114.3 = φ31.5 5H/120 = φ31.5 5H/100 = φ26 輸入車 = お問合せ下さい。

※ボルトホール径 5H/114.3 = φ13 5H/120 = φ14.5 5H/100 = φ14.5 輸入車 = お問合せ下さい。

※サイズによりディスク面の一部がリムより突出する場合がございますので詳しくはお問合せ下さい。

※P.C.D.5H-100モデルは、小径レンチ仕様となりますので詳しくはお問合せ下さい。

※JWL-VIA規格 : 705KG 適合品

※製造条件により対応できない場合があります。

※リッチゴールド / GSB / ブラックスクリットマシニングゴールドエディションは、経年変化により、色褪せが生じる可能性があります。また部位によりクリアコート特有の色差がございます。

※仕様により多少納期がかかる場合があります。

※掲載の画像の色調は閲覧環境等により実際のものと異なる場合があります。

TPMS 対応リム (20/21INCH)

注文時にお申し出下さい。

タイヤ空気圧監視システム (TPMS) センサーバルブに対応しています。付属のエアバルブ穴の他に、インナーリム/フランジ側ウェル部付近にTPMS用の取付け穴をもう一つ開けた専用形状です。一部対応していない車種がございますので、詳しくはお問い合わせください。

アミスタット ライエン エム07

REIHEN

M07

DOUBLE & MACHINING PIERCED MESH

Innovation beauty DOUBLE PIERCE STYLE which is ahead of the evolution.
The forward mesh style birth which creates a sophisticated trend

ホイール史上初のマシニングメッシュ & ダブルピアス

スタイルを限定しないラフメッシュを基調とした躍動感ある造形美は、マシニングにより立体感と素材感を際立たせた上質感高まる表情豊かな足元を演出。独創性ある先進美を約束します



■スクリットマシニング

塗装と切削が織りなす造形美が見るものを魅了する「スクリットマシニング」天面やピアス部上段は塗装を施し、ピアス部下段やスポーク外周とエッジ部をマシニングカットを施す。プログラミングによるこだわり抜いたマシニング技法は独特な表情と素材感を表現。マシニングによる新たな切削面が3Dディテール生み出し今までにない贅沢な足元を演出します。



■ダブルピアス

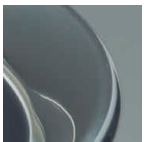
立体感を与えた奥行きあるディスクフランジ部に、ピアスを2重に並べる革新的デザイン。大小異なるピアスを使い分け、ピアスアレンジにもこだわる徹底したディテールへの創り込みは、ライエンのアイデンティティとして個性を最大限に魅せる。



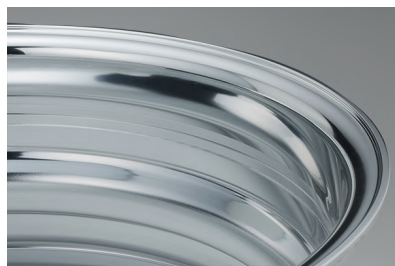
■ソリッドバファアルマイトリム (基本仕様)

【バファアルマイト】美しい輝きで存在感ある高級感を醸し出す光輝リム

【ソリッド形状】



ラウンドを描いたシンプルなストレートデザインは重厚感かつ洗練された装いを生み出します。リムフランジ部分の強度と剛性をさらに向上させてTUV規格認証に必要不可欠なETRTO規格対応のハンパ形成を採用し安全性を飛躍的に高めたハイクオリティリム。



■ダグリップバファアルマイトリム

【バファアルマイト】美しい輝きで存在感ある高級感を醸し出す光輝リム

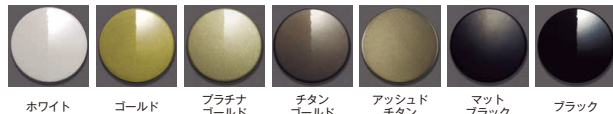
【ダグリップ形状】



リム最外部に立ち上がり設ける事で生まれる陰影と視覚的な広がりは気品あふれる上質な装いを生み出します。



■セミオーダーカラー



※ブラックスクリットマシニング / ブラックポリッシュ / ゴールドサイドブラック / ブラックスクリットマシニング ゴールドエディションは除く



■エアバルブ



■センターキャップ

